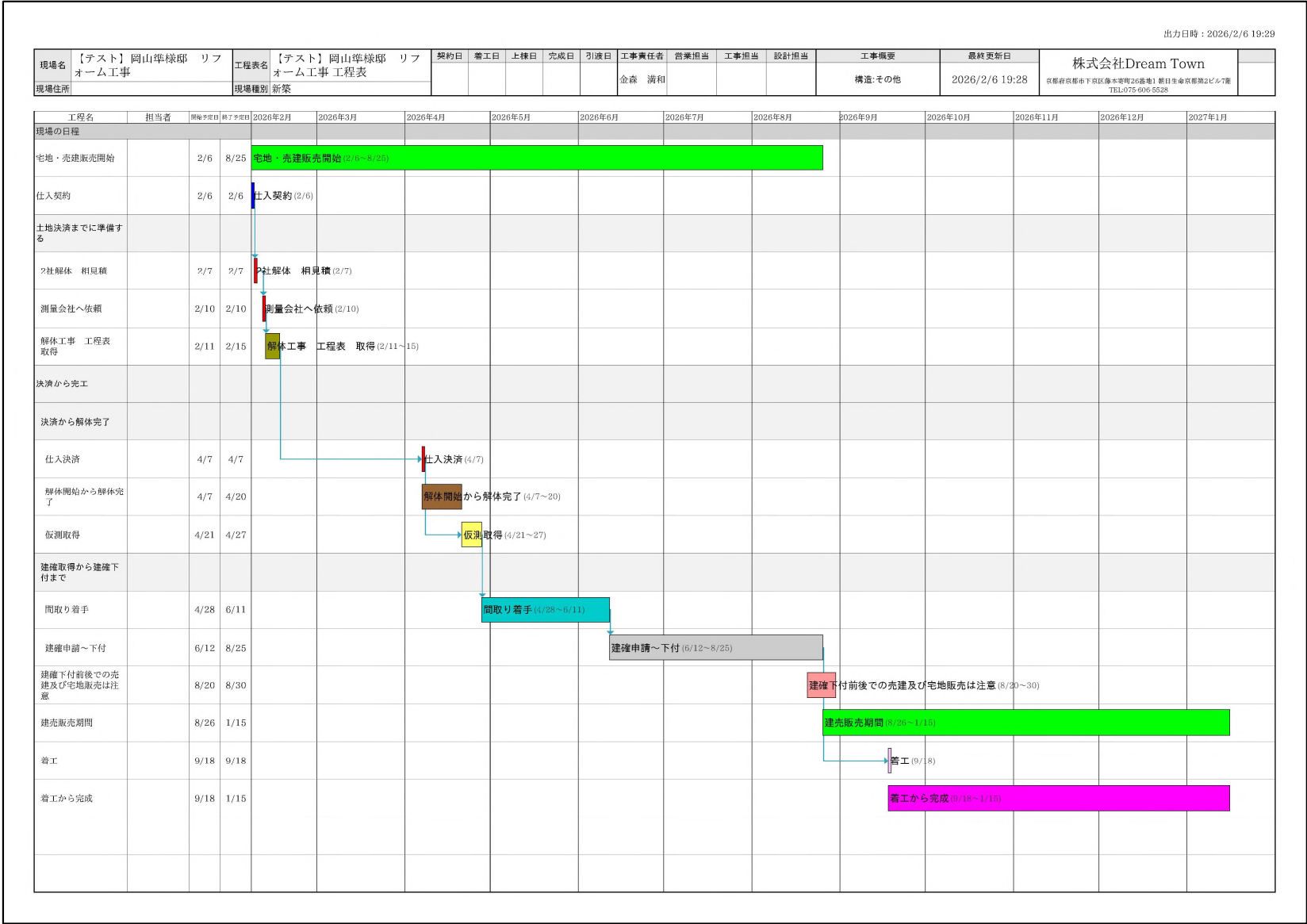


マスタースケジュールの作成

ダイテックから現場Plusでマスタースケジュールが作成出来ます



マスタースケジュールの作成

DX トップ 機能メニュー 注文住宅・リフォーム 分譲(土地) 分譲(建物) 分譲(販売) 現場Plus システム設定 金森 満和

タスク管理

区割土地登録 新規作成する 参照・編集する

建物計画

実行予算・発注計画

工程表

発注・納品・査定・請求

支払計画・支払

工事原価台帳

工事未払金台帳

締め処理実行

工事仕掛月報

工事完成月報

工事未払金受払月報

建物振替価格

スケジュール

ファイル一覧

紙保管書類索引

私書箱

資金繰り

Plus連携済み物件

Q 当月 仕入・決済

分類	機能名	ビュー名
分譲住宅(土地)	土地台帳	当月仕-契約予定
分譲住宅(土地)	土地台帳	当月仕-契約(確)
分譲住宅(土地)	土地台帳	当月仕-決済予定
分譲住宅(土地)	土地台帳	当月仕-決済(確)

Q 当月 建築

分類	機能名	ビュー名	件数	詳細
分譲住宅(販売)	販売台帳	営業在庫状況	418	🔗
分譲住宅(販売)	販売台帳	会計在庫状況	256	🔗
分譲住宅(販売)	契約台帳	当月-契約予定	1	🔗
分譲住宅(販売)	契約台帳	当月-契約(確)	1	🔗
分譲住宅(販売)	契約台帳	当月-土地先行予定	4	🔗
分譲住宅(販売)	契約台帳	当月-土地先行(確)	2	🔗
分譲住宅(販売)	契約台帳	当月-売建請負(確)	0	🔗
分譲住宅(販売)	契約台帳	当月-引渡(確)	5	🔗
分譲住宅(販売)	契約台帳	当月-引渡予定	22	🔗

Q 来月 仕入・決済予定

分類	機能名	ビュー名
分譲住宅(土地)	土地台帳	来月仕-契約予定
分譲住宅(土地)	土地台帳	来月仕-決済予定

Q 来月 受注・売上予定

分類	機能名	ビュー名	件数	詳細
分譲住宅(販売)	契約台帳	来月-契約予定	0	🔗
分譲住宅(販売)	契約台帳	来月-土地先行予定	4	🔗
分譲住宅(販売)	契約台帳	来月-引渡予定	19	🔗

Q 来月 建築予定

分類	機能名	ビュー名
分譲住宅(建物)	建物計画	
分譲住宅(建物)	建物計画	
分譲住宅(建物)	建物計画	
分譲住宅(建物)	建物計画	
分譲住宅(建物)	建物計画	
分譲住宅(建物)	建物計画	
分譲住宅(建物)	建物計画	
分譲住宅(建物)	建物計画	
分譲住宅(建物)	建物計画	
分譲住宅(建物)	建物計画	

Q 来月 建築予定

分類	機能名	ビュー名
分譲住宅(建物)	建物計画	
分譲住宅(建物)	建物計画	
分譲住宅(建物)	建物計画	
分譲住宅(建物)	建物計画	
分譲住宅(建物)	建物計画	
分譲住宅(建物)	建物計画	
分譲住宅(建物)	建物計画	
分譲住宅(建物)	建物計画	
分譲住宅(建物)	建物計画	
分譲住宅(建物)	建物計画	

マスタースケジュールの作成

トップ 機能メニュー 注文住宅・リフォーム 分譲(土地) 分譲(建物) 分譲(販売) 現場Plus システム設定 金森 満和

分譲(建物) > 区割土地台帳 参照・編集 新規作成

検索 物件番号 かつ 物件名に次が含まれる【樫川町】 かつ 担当者 かつ 状況 かつ 商品種別 再検索

▼ 該当区割土地台帳 参照・編集 一括編集 出力 列の表示設定

総数: 1件 表示: 1~1 前へ 次へ 先頭 1 末尾 ☐ 小計表示 並び替え

用地番号	用地名	物件番号	物件名	区分番号	商品種別	所在地	区分	状況	工事担当者
TB-1204	山・西野樫川町26-16	TB-1204-T1	山・西野樫川町26-16 T1	T1	建売	京都府京都市山科区西...	1	着工前	

区割土地台帳情報 印刷用表示 関連情報

該当区割土地台帳から区割土地台帳を選択してください

マスタースケジュールの作成

DX トップ 機能メニュー 注文住宅・リフォーム 分譲(土地) 分譲(建物) 分譲(販売) 現場Plus システム設定 金森 満和 ?

分譲(建物) > 区割土地台帳 参照・編集 新規作成

[TB-1204-T1]山・西野櫛川町26-16 T1

土地情報 借入明細

[TB-1204-T1]山・西野櫛川町26-16 T1

物件情報

物件名	山・西野櫛川町26-16 T1	物件名カナ	ニシノ T1 ヤマ
所在地(地番)	京都府京都市山科区西野櫛川町26-16	物件番号	TB-1204-T1
所在地(住居表示)		状況	
用地名	山・西野櫛川町26-16	用地名カナ	ヤマシナクニシノヒツカワチョウ
用地番号	TB-1204	区画番号	T1
工事種別	本体工事	本体物件番号	TB-1204-T1
備考		商品種別	
管理部門	ドリームホーム > 営業部 > 西京極五条店		
日程			
着工日		竣工日	
担当者			
設計担当			
工事担当			

土地情報

用途地域		防火指定		建ぺい率(%)		容積率(%)	
高度地区		特別地域指定		その他規制		地目	
公簿面積	83.08 m ² (25.13 坪)	実測面積	83.08 m ² (25.13 坪)				

印刷用表示 関連情報 新規作成

着地見込
建物計画
工事原価
販売情報
見積書
商品情報登録
契約打合せ
契約情報
請求入金
営業歩合
紹介報奨金
施工者・機器リスト
点検予定・対応履歴
実行予算・発注計画
発注業務
納品・査定業務
業者請求受付
発注・納品・査定・請求
日程一覧
写真・図面・書類
紙保管書類

[TB-1204-T1]山・西野櫛川町26-16

現場Plus

マスタースケジュールの作成

現場情報詳細

西野櫛川町 T1

西野櫛川町 T1

1

商談中

☆☆☆☆☆

地図を表示

コンビニ

トイレ

駐車場

ホームセンター

全項目

工事種別

土地情報

建物情報

施主情報

その他項目

タグ

日程

元請担当

協力業者

工事種別

編集

現場名	西野櫛川町 T1 (ニシノ T1)		
工事名			
工事状態	商談中(非公開)	工事種別	新築
住宅モデル	なし		
社内備考			
協力業者用備考			

土地情報

編集

現場住所	〒607-8357 京都府京都市山科区西野櫛川町26-16
------	----------------------------------

地図を表示

現場情報

図面

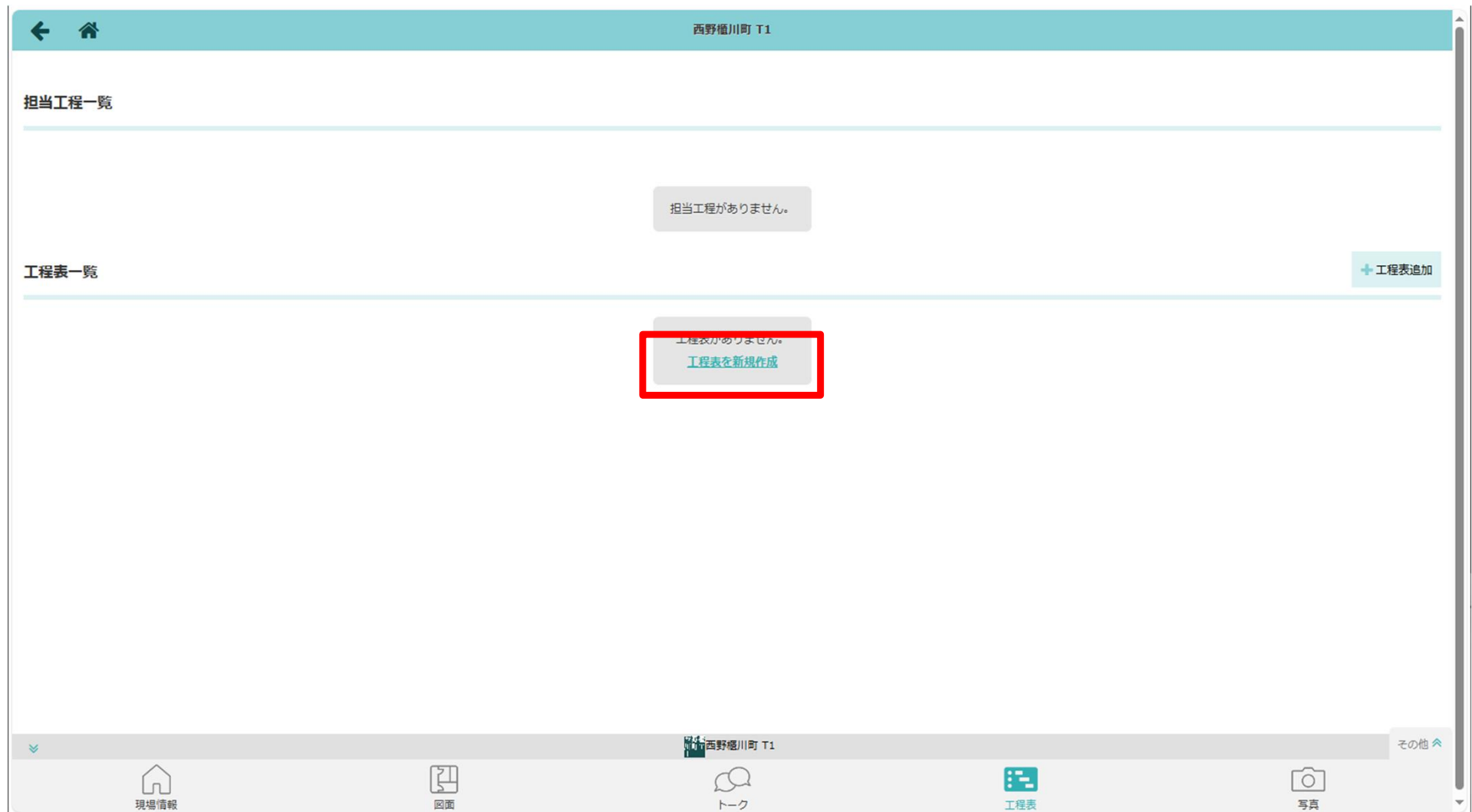
トーク

工程表

写真

その他

マスタースケジュールの作成



マスタースケジュールの作成

キャンセル

工程表新規作成

新規作成

現場 *

西野樋川町 T1

日程	着工日	上棟日	完成日

工程表名 *

西野樋川町 T1 工程表

工程表の表示期間

開始日 * : yyyy/mm/dd

終了日 : yyyy/mm/dd

着工日・引渡日
をセット

コピー元

標準工程表

既存の工程表

Excelファイル

なし

選択してください

標準工程表の1日目を次の日付に指定 :

yyyy/mm/dd

新規作成

キャンセル

標準工程表の1日目：契約日

選択してください

選択してください

標準工程表サンプル

標準工程表サンプル2

新標準工程表

建売マスタースケジュール (9.5ヶ月)

マスタースケジュールの作成

キャンセル

工程表新規作成

新規作成

現場 *

西野樫川町 T1

日程	着工日	上棟日	完成日	引渡日

工程表名 *

西野樫川町 T1 工程表

工程表の表示期間

着工日・引渡日
をセット

開始日 * : 2026/02/06

終了日 : 2027/01/06

コピー元

標準工程表

既存の工程表

Excelファイル

なし

建売マスタースケジュール (9.5ヶ月)

標準工程表の着工日（空地・売建売開始、仕入契約）を次の日付に指定：
2026/02/06

新規作成

キャンセル

マスタースケジュールの作成

キャンセル

工程表新規作成

✓新規作成

現場 *

西野樫川町 T1

日程	着工日	上棟日	完成日	引渡日

工程表名 *

西野樫川町 T1 工程表

工程表の表示期間

開始日 * : 2026/02/06

終了日 : 2027/01/06

着工日・引渡日
をセット

コピー元

標準工程表

既存の工程表

Exc

標準工程表 (9.5ヶ月)

作成完了

工程表の作成が完了しました

工程表を表示 →

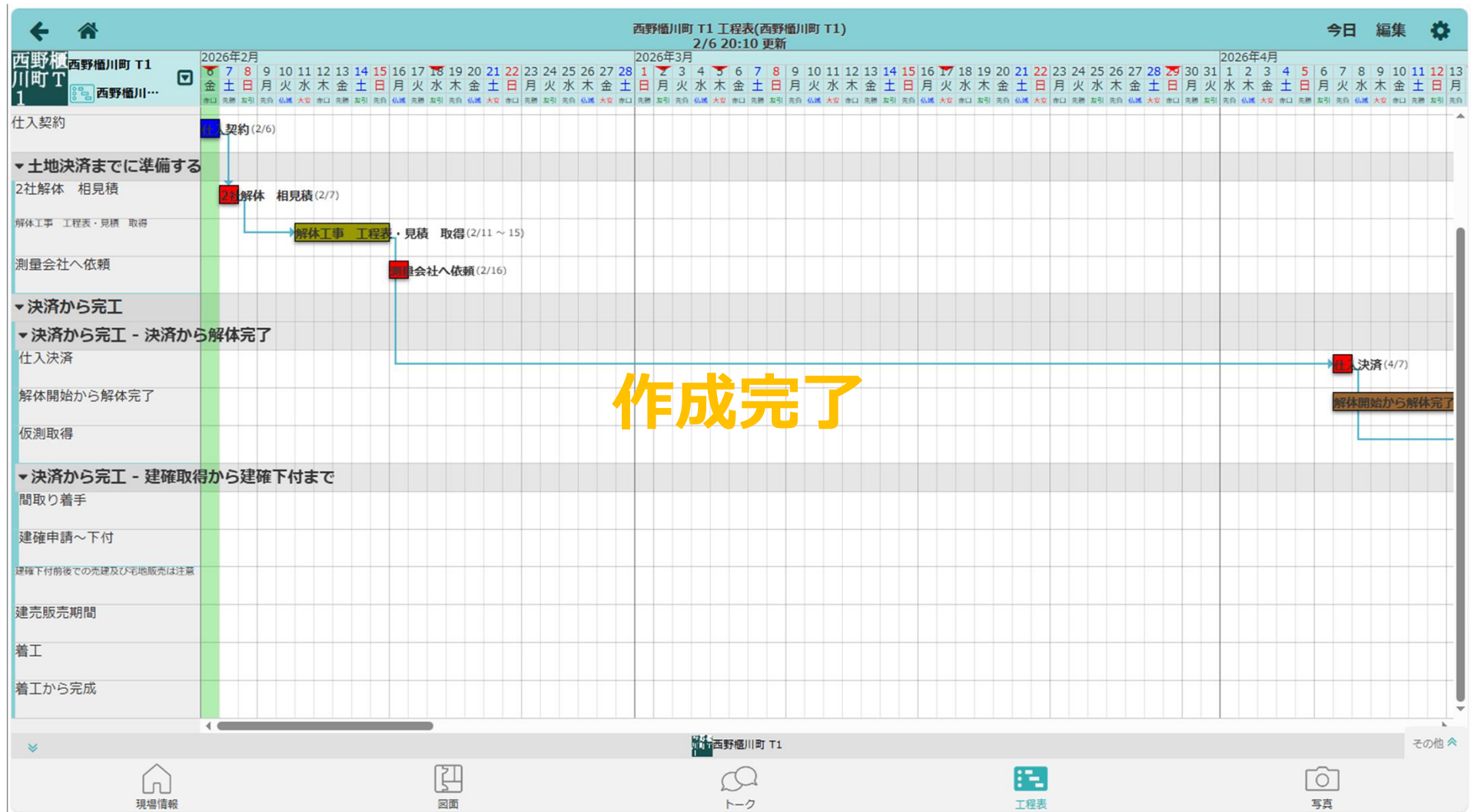
標準工程表の1日目（宅地・売建販売開始、仕入契約）を次の日付に指定：

2026/02/06

✓ 新規作成

✕ キャンセル

マスタースケジュールの作成



日付などの指定を失敗して作成しても
削除が出来ますので、何度でも再作成が可能です。